

Aluminium in Bestform – Wie FKM Metallkomponenten dem Porsche Panamera noch mehr Profil verliehen.

Einem Werkstoff widmet sich die FKM mit Leib und Seele: Aluminium. Seit 1995 entwickelt und produziert das Familienunternehmen aus Lüchow Dannenberg Fertigteile und komplette Baugruppen für den Weltmarkt. Die Stärke des Unternehmens: Serien- und Kleinserienfertigung von Fertigteilen und Komponenten aus Leichtmetallen (Aluminium Knet- und Guss-Legierungen). Ferner erbringt sie Dienst- und Serviceleistungen in Form von werkstoff- und verfahrensgerechter Beratung, übernimmt Muster- und Pilotfertigungen, Materialbeschaffung, Bevorratung und vieles mehr. Ob Hausgeräte, Elektrotechnik, Maschinen, Kraftfahrzeuge, Bau oder Medizintechnik – das mittelständische Unternehmen steht für einfallsreiche und vielseitige Lösungen. Das schätzen namhafte Kunden wie Miele & Cie, KONE Industrial OY und Rimowa GmbH.

„Wir übernehmen nicht nur die Produktion der Teile“, sagt Oliver Quaschny, Konstrukteur und technischer Berater bei FKM. „Oftmals werden wir mit der kompletten Entwicklung des Bauteils betraut“.

Bevor die Kundenbauteile auf modernen, CNC-gesteuerten Fertigungszentren gefertigt werden, ist die CAD-gestützte Konstruktion gefragt. Liegen alle Produktionsdaten vor, werden sie für die CAM-Software aufbereitet und die nötigen CNC-Programme erzeugt.

Das Verfahren kam auch für den Kunden Rimowa aus Köln zum Einsatz. FKM entwickelte und produziert für eine Sonderedition vom Porsche Panamera Aluminiumrahmen für Koffersysteme. „Begonnen hat in diesem Fall alles mit einer 2D-Skizze und Handmustern, die ich vom Kunden erhalten habe“, erinnert sich Quaschny. „Dann lag es an mir, aus den groben Kundenangaben das fertige Teil in MegaCAD zu konstruieren.“

2D und 3D unter einer Oberfläche vereint

Gebogene Teile aus Aluminium sind auch im Schiffs- und Yachtbau zunehmend gefragt. FKM liefert 3D-gebogene Zierleisten für die neue Segelyacht Dehler 38, die auf der Messe Boot in Düsseldorf Weltpremiere feierte.

„Die Entwicklung der Teile mache ich fast ausschließlich in MegaCAD 3D“, erklärt Quaschny. Die 2D-Zeichnungen ließen sich wie im Fluge ableiten. „Ich habe bis jetzt kein anderes CAD-System erlebt, dass 2D und 3D in dem Maße unter einer Oberfläche vereint wie MegaCAD“, sagt der Konstrukteur. FKM nutzt MegaCAD seit nunmehr neun Jahren. Ein damaliger Werkzeugbauer hatte das Unternehmen auf das Programm aufmerksam gemacht.

Die Vorteile überzeugten die Ingenieure:

MegaCAD 3D vereint ein vollwertiges 2D-Programm mit innovativer 3D-Technologie. 2D-Ansichten direkt in Volumenkörper umwandeln? Aus dem 3D-Modell eine 2D-Ableitung erstellen? – Kein Problem. Auch der Wechsel zwischen 2D und 3D erfolgt verzugslos, da beide Dimensionen unter einer Benutzeroberfläche vereint sind.

MegaCAD Umstieg hat sich gelohnt!

„Nicht nur die Zeichnungsproduktivität hat sich durch den Einsatz von 3D noch weiter gesteigert“, schwärmt Quaschny. „Wir konnten auch unsere internen Prozesse beschleunigen.“ Denn die dreidimensionale Darstellung mache Austausch und Abstimmung mit dem Kunden erheblich leichter.

„Die PRT-Daten lassen sich schnell für unser CAM-Modul und für die Produktion aufbereiten“, ergänzt Herr Stefan Tebel, der CNC-Programmierer und CNC-Einrichter im Hause.

Megatech Software GmbH

Niederlassung Hamburg
Große Elbstr. 45
22767 Hamburg
Tel. +49 (0)40 507973-0
Fax +49 (0)40 507973-20
hamburg@megacad.de

Niederlassung Düsseldorf
Kaistraße 18
40221 Düsseldorf
Tel. +49 (0)211 220516-0
Fax +49 (0)211 220516-20
duesseldorf@megacad.de

Niederlassung Berlin
Kantstraße 112–114
10627 Berlin
Tel. +49 (0)30 315958-0
Fax +49 (0)30 3132411
berlin@megacad.de

Firmensitz
Nadorster Straße 222
26123 Oldenburg
Tel. +49 (0)441 93371-0
Fax +49 (0)441 93371-17
oldenburg@megacad.de

SWIFT: DEUTDEBBXXX
IBAN: DE 5010 0700 0000 1222 2600
UST. Id Nr. DE 136757785
Deutsche Bank Berlin AG
Konto 0 122 226 BLZ 100 700 00

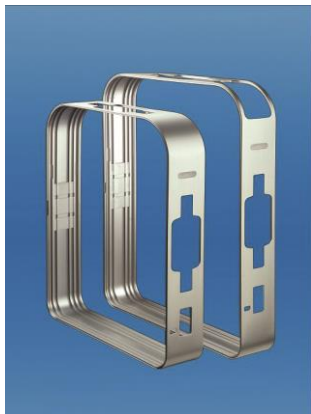
Handelsregister
AG Oldenburg HRB 3890
Geschäftsführer Jochen Thoss
info@megatech.de
www.megacad.de

„Inzwischen beschäftigen wir uns vermehrt mit Biege-, Umform- und Kantbauteilen“, sagt Quaschny. Deshalb habe das Unternehmen sich Anfang letzten Jahres entschlossen, auf MegaCAD Profi plus umzusteigen. „Das dort enthaltene Blechmodul hat mich gleich überzeugt“, sagt der Konstrukteur begeistert. „Alleine die technischen Berechnungen von MegaCAD erleichtern mir wirklich sehr die tägliche Arbeit. Von den Vorzügen, die mit der automatischen Abwicklung einhergehen, mal abgesehen.“

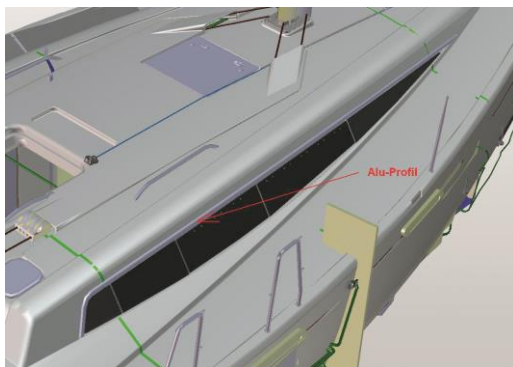
Umfassende Leistungen, ein Paket: MegaCAD Profi plus

MegaCAD Profi plus ist die Spezialversion für Konstrukteure, die im Maschinenbau reine CAD-Funktionen und ergänzende, aufgabenspezifische Lösungen schätzen. Das Programm enthält neben 3D-Modellierer und vollwertigem 2D-Zeichenwerkzeug – natürlich unter einer Oberfläche – eine komplette Normteil- und Normaliensuite, technische Berechnungen, zahlreiche Funktionen und Detaillierungen von Zeichnungen. Außerdem verfügt das Programm über alle wichtigen Schnittstellen, MegaCAD Kinematik und MegaCAD USF (Blechpaket).

„Wir sind wirklich zufrieden mit MegaCAD, überzeugt von dem Produkt und fühlen uns von MegaTech stets gut beraten und betreut“, so Quaschny.



Optimale „Rahmen“-Bedingungen: FKM entwickelte mit MegaCAD eine Sonderedition des Porsche Panamera Aluminiumrahmen für Koffersysteme.



3D-gebogene Zierleisten für die Segelyacht Dehler 38 konstruierte FKM mit MegaCAD.

Megatech Software GmbH

Niederlassung Hamburg
Große Elbstr. 45
22767 Hamburg
Tel. +49 (0)40 507973-0
Fax +49 (0)40 507973-20
hamburg@megacad.de

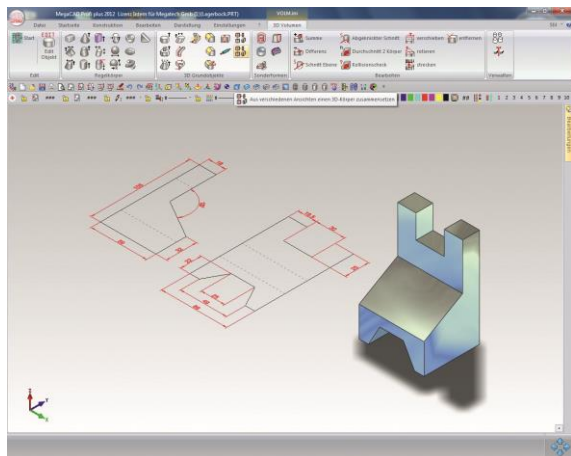
Niederlassung Düsseldorf
Kaistraße 18
40221 Düsseldorf
Tel. +49 (0)211 220516-0
Fax +49 (0)211 220516-20
duesseldorf@megacad.de

Niederlassung Berlin
Kantstraße 112–114
10627 Berlin
Tel. +49 (0)30 315958-0
Fax +49 (0)30 3132411
berlin@megacad.de

Firmensitz
Nadorster Straße 222
26123 Oldenburg
Tel. +49 (0)441 93371-0
Fax +49 (0)441 93371-17
oldenburg@megacad.de

SWIFT: DEUTDEBBXXX
IBAN: DE 5010 0700 0000 1222 2600
UST. Id Nr. DE 136757785
Deutsche Bank Berlin AG
Konto 0 122 226 BLZ 100 700 00

Handelsregister
AG Oldenburg HRB 3890
Geschäftsführer Jochen Thoss
info@megatech.de
www.megacad.de



Verzugsloser Wechsel von 2D auf 3D – MegaCAD vereint beide Welten unter einer Oberfläche.

Über Megatech

Die Megatech Software GmbH entwickelt seit mehr als 28 Jahren hochwertige CAD/CAM-Konstruktionsprogramme und gehört damit zu den besonders erfahrenen Softwarehäusern. Heute ist das deutsche Unternehmen mit über 50 spezialisierten Software-Ingenieuren und qualifiziertem Beratungs- und Servicepersonal ein leistungsstarker Anbieter für technische Software in Deutschland und Europa.

Im Mittelpunkt des Angebots: MegaCAD, die professionelle 3D/2D-Spezialsoftware zum freien Konstruieren ohne Einschränkungen. Das Programm verbindet die Vorteile des parametrischen, historienbasierten Modellierens mit der Anwenderfreundlichkeit eines direkten, historienfreien Modellierungsansatzes. Ausgereifte Funktionen sorgen für ein flüssiges Arbeiten vom ersten Entwurf bis zum produktionsreifen Produkt.

www.megacad.de

Abdruck honorarfrei; Belegexemplar erbeten.

Kontakt für Rückfragen:
MegaTech Software GmbH
Sarah Paßiel
Telefon: 0441 93371-11
passiel@megatech.de

Megatech Software GmbH

Niederlassung Hamburg
Große Elbstr. 45
22767 Hamburg
Tel. +49 (0)40 507973-0
Fax +49 (0)40 507973-20
hamburg@megacad.de

Niederlassung Düsseldorf
Kaisstraße 18
40221 Düsseldorf
Tel. +49 (0)211 220516-0
Fax +49 (0)211 220516-20
duesseldorf@megacad.de

Niederlassung Berlin
Kantstraße 112-114
10627 Berlin
Tel. +49 (0)30 315958-0
Fax +49 (0)30 3132411
berlin@megacad.de

Firmensitz
Nadorster Straße 222
26123 Oldenburg
Tel. +49 (0)441 93371-0
Fax +49 (0)441 93371-17
oldenburg@megacad.de

SWIFT: DEUTDE33XXX
IBAN: DE 5010 0700 0000 1222 2600
UST. Id Nr. DE 136757785
Deutsche Bank Berlin AG
Konto 0 122 226 BLZ 100 700 00

Handelsregister
AG Oldenburg HRB 3890
Geschäftsführer Jochen Thoss
info@megatech.de
www.megacad.de