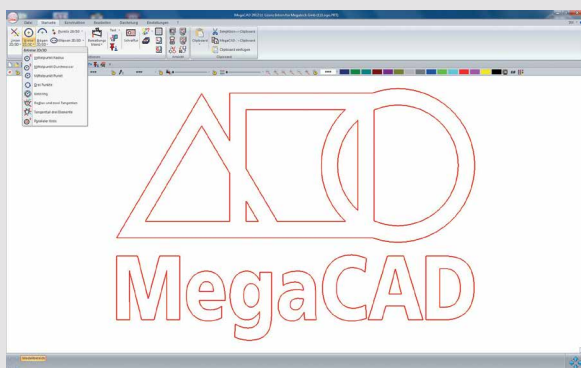


MegaCAD Lt

Für Einsteiger in das professionelle CAD-Zeichnen.

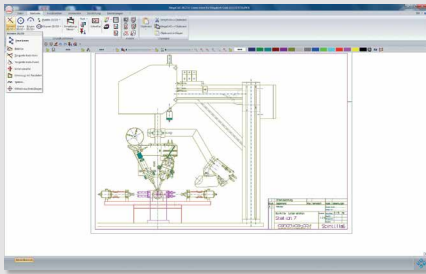
MegaCAD Lt gehört in jedes technische Büro, das präzise technische Zeichnungen, Skizzen, Flussdiagramme oder Infografiken anfertigt. Nutzen Sie dafür alle wesentlichen Zeichnungs- und Editierfunktionen in einem übersichtlichen Menü.

Die MegaCAD Lt Version macht Ihnen den Einstieg ins professionelle Zeichnen leicht – und das zu einem ausgezeichneten Preis-Leistungs-Verhältnis. Ohne zeitraubende Schulungen bedienen Sie die Zeichensoftware bereits nach kurzer Zeit. Bei wachsenden Ansprüchen ist ein Upgrade auf größere MegaCAD 2D oder 3D Versionen jederzeit möglich. So erhalten Sie immer genau die CAD-Software, die Sie in der Praxis benötigen.



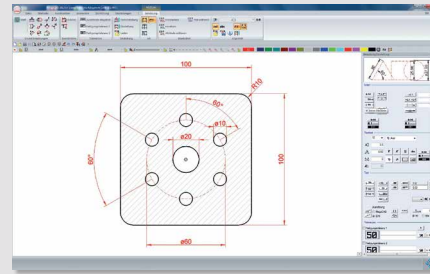
Die Vorteile auf einen Blick:

- ▷ maßhaltig zeichnen wie mit Schablone, Lineal und Zirkel
- ▷ klar gegliederte, individuell gestaltbare Benutzeroberfläche
- ▷ schnelle Navigation innerhalb der Zeichnung über die Radtaste der Maus
- ▷ mitdenkendes Menü bietet die jeweils benötigten Funktionen an
- ▷ Elemente per Drag&Drop verschieben und strecken
- ▷ einlesen und speichern von Rasterdaten zur Bearbeitung alter Papierpläne
- ▷ lesen und schreiben von DWG- und DXF-Dateien
- ▷ Ausgabe von Dateilisten auf unterschiedlichen Druckern



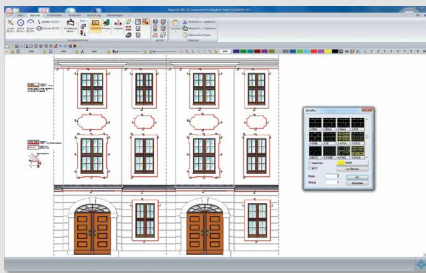
Zeichnen wie am Zeichenbrett

- ▷ technische Zeichnungen, vom Einzelteil bis zur Fertigungszeichnung, entwerfen und detaillieren
- ▷ maßhaltig zeichnen wie mit Schablone, Lineal und Zirkel
- ▷ schnelle Navigation innerhalb der Zeichnung direkt über die Radtaste der Maus
- ▷ das mitdenkende Menü bietet immer die jeweils benötigten Funktionen an



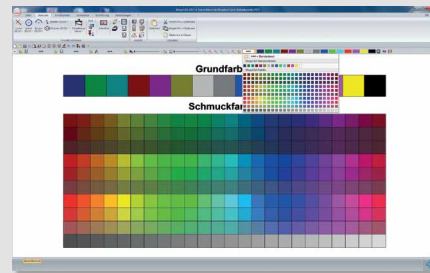
Exakt bemaßen

- ▷ der Bemaßungsassistent schlägt die jeweils wahrscheinlichste Bemaßungsart vor
- ▷ automatischer Wechsel zwischen Horizontal-, Vertikal-, Parallel-, Winkel- und Abstandsbemaßung
- ▷ direkte manuelle Einzelbemaßung



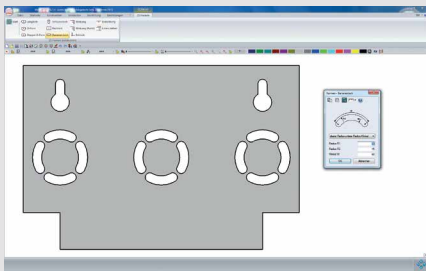
Änderungen leicht gemacht

- ▷ Elemente per Drag&Drop verschieben und strecken
- ▷ mit dem Kommando-Cursor Elemente per Mausklick direkt ändern
- ▷ direktes Editieren ohne Umwege
- ▷ duplizieren, rotieren, verschieben, kopieren, spiegeln, strecken
- ▷ Bemaßung und Text direkt editieren

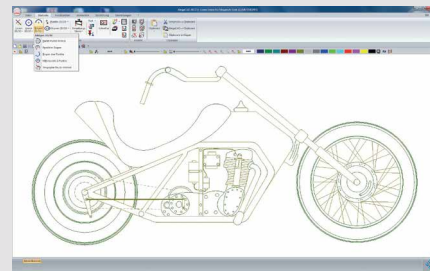


Technische Dokumentation / DTP

- ▷ Angebote anschaulich illustrieren
- ▷ Montage- und Bedienungsanleitungen bebildern
- ▷ Umrissmodus für Gravuren und Schneidplotter
- ▷ einlesen und speichern von Rasterdaten zur Bearbeitung alter Papierpläne
- ▷ frei skalierbare TrueType-Schriften



- ▷ vordefinierte Formen erleichtern die Zeichnungserstellung (Rechteck, Langloch, Schlüsseloch, Bananenloch).
- ▷ Assistenten zur schnellen Erstellung von Klinkungen



Auch mit der ersten MegaCAD Version (1985) erstellte Zeichnungen können problemlos geladen und weiterbearbeitet werden.

Wir freuen uns auf Ihren Anruf:

Megatech Software GmbH
Große Elbstr. 43
D-22767 Hamburg
Tel. +49 (0)40 507973-0
Fax +49 (0)40 507973-20
hamburg@megatech.de

Megatech Software GmbH
Zollhof 2
D-40221 Düsseldorf
Tel. +49 (0)211 220516-0
Fax +49 (0)211 220516-20
duesseldorf@megatech.de

4CAM GmbH
Hauptstr. 18
D-86756 Reimlingen
Tel. +49 (0)9081 805067-0
Fax +49 (0)9081 805067-67
info@4cam.de

www.megacad.de

MegaCAD-Zentrum Kretzler
Siechenöschle 7
D-73312 Geislingen
Tel. +49 (0)7331 9537-0
Fax +49 (0)7331 9537-11
kretzler@kretzler.de